

商工NEWS三鷹



Illustration: Sato Kumiko

2016(平成28)年 **5・6** 月号 隔月刊 No.255

TEL.0422-49-3111 www.mitaka-s.jp 三鷹商工会 検索
発行所:三鷹商工会 〒181-0013 三鷹市下連雀3-37-15 e-mail:mitaka@shokokai-tokyo.or.jp

行きます・聞きます・提案します!

経営相談無料 商工会は、事業者の方ならどなたでもご利用できます。専門家が、商工会の窓口または企業を巡回して相談・指導にあたります。

新入会員をサポートします!



2016.03.30 wed

平成27年度 新入会員交流会・ 歓迎懇談会

3月30日(水)、三鷹商工会館4階にて、24名の新入会員をお迎えして交流会が開催されました。

当日は佐藤晃組織強化委員長の挨拶後、新入会員の自己紹介及び経営課題を役職員と参加者間で共有することにより、情報交換及び交流を図ることができました。

一方、商工会役員においては各部長・各部長が事業の案内を行い、参加することへのメリットについて話しました。

第2部は、3階会議室において新入会員と三鷹商工会役員等との懇親会を開き、和やかなひとときをもちました。



三鷹商工会 平成28年度 総代会・部会総会のご案内

第56回通常総代会

日時: **5.20**(金)
16:30より
会場: 三鷹商工会館



部会総会

同日 総代会終了後
会場: 三鷹商工会館・三鷹産業プラザ

合同懇親会

同日 **18:30**より

会場: 三鷹産業プラザ7階

皆様のご参加をお待ちしています!

みたか商工まつり

第39回

2016 **7.16**(土) - **17**(日)



開催のお知らせ

16(土) 11:00~20:00(予定)
17(日) 11:00~18:00

後援: 三鷹市・
東京むさし農業協同組合(予定)
会場: 三鷹市役所
三鷹市野崎1-1-1
問い合わせ: 三鷹商工会

CONTENTS

2P 小額契約受注希望者登録制度
3P 部会だより
7P 「チョイ得コーナー」防災第2弾

4-5P 【特集】

RESASで何ができる?
リース
6P
三森五郎さん「この人に聞く」
8P
株式会社植忠「元気印事業所」



三鷹市からのお知らせ

受注を希望する方、登録しませんか？

三鷹市「小額契約受注希望者登録制度」の受付を行っています

三鷹市では、三鷹市小額契約受注希望者登録制度を導入し、登録事業者を募集しています。この制度は、三鷹市が発注する小額な契約（入札の方法によらない契約）について受注を希望する方のリストを作成し、発注する際の参考資料とすることで、市内事業者への受注機会の拡大及び地域経済の活性化を図ることを目的とするものです。

○登録されると

登録をされた事業者は、三鷹市小額契約受注希望者リストに登録され、対象となる契約を発注する際の業者選定の資料とさせていただきます。（登録要件等の詳細については、三鷹市ホームページまたは三鷹市総務部契約管理課窓口で配布するパンフレット等をご覧ください）

○登録申請方法等

所定の申請書と必要書類を総務部契約管理課契約係窓口にご提出ください。（申請書様式については、三鷹市ホームページからダウンロードいただくか、三鷹市総務部契約管理課契約係窓口で配布しております。）

○受付期間：随時

有効期間：登録承認日〜平成30年3月31日

○お問合せ

三鷹市役所 0422・45・1151

三鷹市総務部契約管理課係

内線 2261〜2263

生活環境部生活経済課商工労政係

内線 2542

今だからこそ大切な

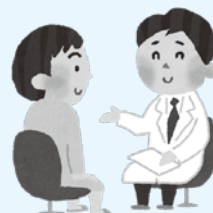
福利厚生！

一般財団法人 三鷹市勤労者福祉サービスセンターです

中小企業で働くみなさんを応援します！！



ワンコインで、ご家族も含めて各種の福利厚生事業が利用できます！（会員に限る事業もあります）



*会費お一人月額500円

レジャー&遊園地

30か所以上の施設割引!

- としまえん・西武園・よみうりランド
- 東京ディズニーリゾート「コーポレートプログラム」スタート 利用券発行、サンクスフェスティバル
- 三鷹の森ジブリ美術館など

チケット

約20~30%OFF!

- 全国のTOHOシネマズの映画券（会員一人4枚まで 年2回）
- スポーツ観戦、観劇 ミュージカル・コンサート 歌舞伎・美術館など

旅行&ホテル

- 藤田観光「クラブフジタ」の宿泊施設が優待価格で利用!
- 日帰りバスツアー・宿泊ツアー 季節に合った日帰り、宿泊ツアーを会報で案内します。
- 旅行補助金を支給します。（会員一人、年1回 2,000円）

各種共済給付金

- 小学校入学・中学校卒業、成人・結婚・出生・金婚・銀婚等祝金、弔慰金、入院見舞金 10,000円~100,000円
- *金額は、内容によって異なります。
- *給付金の支給は、会員に限ります。

カルチャー&ヘルス

- 各種健康教室
- 日帰り入浴施設割引（約10~30%OFF）
- 事業所が行う定期健康診断補助（会員一人2,000円）

グルメ

- レストラン割引券
- 一流ホテルのお食事券（約10~40%OFF）
- シェフグルメカードの斡旋など

*遊園地等のチケットは、購入できる枚数に制限があります。*割引は、事業により異なります。*詳細は、随時「会報 ゆとり&にゅーす」でお知らせします。

新規加入事業所募集中!

当サービスセンターは、三鷹市内の中小企業及び小規模事業所の発展を目指し、福利厚生の面からサポートする一般財団法人です。会員の皆様の会費と三鷹市からの補助金により運営しています。

○入会できる方（現在、福利厚生制度がない事業所が対象です。）

三鷹市内の中小企業（従業員300人以下、商業・サービス業は50人以下）にお勤めの勤労者とその事業主

○入会金・会費 入会金 100円・会費 月額500円（年会費はお一人6,000円）

お問い合わせ、資料請求はこちらまでお願いします。 〒181-0004 三鷹市新川16-35-16 シルバー人材センター2F

一般財団法人 三鷹市勤労者福祉サービスセンター ☎0422-47-5152

部会だより



建設業部会〈報告〉

4月19日(火)「IT活用業績向上セミナー」

「スマートフォンとYouTube動画で売上を劇的に伸ばす方法」と題して、(株)アームズ・エディションの菅谷信一さんを講師にお迎えし、午後6時30分より講演会を開催しました。菅谷氏は、コストをかけずにGoogle検索結果の上位を独占する方法などを解説し、35人が熱心に聞き入りました。



工業部会〈報告〉

4月23日(土) ゴルフコンペ

山梨県の都ゴルフ倶楽部にて、ゴルフコンペを開催し、6組24名が参加しました。晴天の中、各参加者が楽しくプレーをすることができました。**優勝:**(株)蒲谷工業 蒲谷耕一様
準優勝:(有)ケイエスレーザ加工 清水康介様



【日帰りバス旅行】79人が参加



3月6日(日)早春の栃木へ

例年ご好評いただいているバスツアーには、今回は79人が参加し、早春の栃木でいちご狩りなどを楽しみました。

当日は天候にも恵まれ、午前9時に三鷹市役所前を出発しました。関東三大師「佐野厄除け大師」見学と買物を楽しみ、昼食は関東最大級の花の楽園「足利フラワーパーク」ですきやき御膳を堪能。

早春の花々に囲まれて散策した後は、「佐野観光農園」でもぎたていちごの食べ放題。大人も子どもも楽しい一日を過ごしました。



三鷹商工会女性部 *hanaiki cafe* vol.21



*3/17 平成27年度三鷹商工会女性部 新入部員歓迎会(モダンタイムス(三鷹))

平成27年度の新入部員は9名で、今回の歓迎会には5名出席。合わせて21名で開催。頼もしいお仲間を迎え、新しい情報交換の場となりました。美味しい料理を囲み、和気あいあいと楽しく交流を深めることができました。



バザーへの出品のお願い!!

今年も【商工まつりチャリティバザー】(7/16・17)開催

ご提供いただきたいもの 未使用の日用品・食品

【日用品】石鹸、洗剤、タオル、陶器類、文具、バッグ、小物など

※衣類・ぬいぐるみ・電化製品、汚れがひどい物は不可

【食品】缶詰、びん詰、食用油、調味料など。

※賞味期限に余裕のあるもの

受付期間:5月2日(月)~6月30日(木)

問合せ先:0422-49-3111

三鷹商工会事務局(女性部担当まで)

☆女性部と一緒に楽しく活動しませんか? 女性経営者や従業員の方、経営者の奥様、どなたでもご入会いただけます。お気軽にお声掛けください。問合せ先:(上記に同じ)



【事務局の担当、異動のお知らせ】

転出 川久保 享 業務課長 ⇒ (狛江市商工会事務局長)
お世話になりました。

転入 小野 孝泰 地域振興課長 ⇐ (東京都商工会連合会 総務課 課長補佐)
よろしくお願いたします!

◆各部会の担当

商業部会:瀬尾、工業部会:海老澤、建設業部会:寺田
サービス業部会:小林、青年部:海老澤、女性部:松本
異業種交流プラザ:竹内

ご相談、ご質問などはお気軽にご連絡ください。

本誌に折り込みチラシを募集しています!

2,200部
発行!!



本誌「商工NEWS三鷹」は年間6回、毎号約2,200部発行しています。募集するのは本誌に挟み込み同封する広告チラシで2種類あります。

- ①持ち込みのチラシA4サイズ(21,600円税込)
- ②A4サイズに4社入る4分割サイズ(8,640円税込)

毎号先着10事業者様に限ります。内容によりお断りする場合もあり

ますので、詳細は事務局までお問い合わせください。☎0422-49-3111(担当:寺田)

毎号先着
10事業者!

リーサス で何ができる?



RESASのTOPページ



RESASとは?

どんなことができるのか、専門家にお聞きしました

「ビッグデータ」という単語が新聞を賑わせるようになって久しいものの、どちらかというと大企業が活用するものというイメージが強く、なかなか身近には感じられません。

リーサス
しかし、2015年4月、政府が「地域経済分析システム (RESAS)」を一般に公開したことにより、地域の産業構造や人の動きなど実にさまざまな情報を、事業者や市民が簡易に活用できるようになりました。

そこで、RESASとはどのようなものか、どんなことができるのかを、内閣官房まち・ひと・しごと創生本部事務局の早田豪ビッグデータチーム長代理にお聞きしました。



内閣官房
まち・ひと・しごと創生本部事務局
早田豪 ビッグデータチーム長代理

また、今後も継続的に新機能をリリースしていく予定です。事業者のみならず市民の視点でのフィードバックや要望も頂戴できれば幸いです。

「地域経済分析システム (RESAS)」は、自治体の戦略策定支援のために」とお話ししましたが、私たちの狙いはそれだけではありません。従来、まちづくりや地域密着型のビジネスにおいては、「勘と経験」と思い込みで頼る部分が多かったわけですね。そこを、地域の事業者や市民のみならず、人口動態や産業動向を気軽に見ていただけるようにすることで、地域の活性化、事業者のみならずのビジネスにお役立ていただくことも目的としています。

「地域経済分析システム (RESAS)」は、自治体の戦略策定支援のために」とお話ししましたが、私たちの狙いはそれだけではありません。従来、まちづくりや地域密着型のビジネスにおいては、「勘と経験」と思い込みで頼る部分が多かったわけですね。そこを、地域の事業者や市民のみならず、人口動態や産業動向を気軽に見ていただけるようにすることで、地域の活性化、事業者のみならずのビジネスにお役立ていただくことも目的としています。

「地域経済分析システム (RESAS)」は、自治体の戦略策定支援のために」とお話ししましたが、私たちの狙いはそれだけではありません。従来、まちづくりや地域密着型のビジネスにおいては、「勘と経験」と思い込みで頼る部分が多かったわけですね。そこを、地域の事業者や市民のみならず、人口動態や産業動向を気軽に見ていただけるようにすることで、地域の活性化、事業者のみならずのビジネスにお役立ていただくことも目的としています。

「地域経済分析システム (RESAS)」は、自治体の戦略策定支援のために」とお話ししましたが、私たちの狙いはそれだけではありません。従来、まちづくりや地域密着型のビジネスにおいては、「勘と経験」と思い込みで頼る部分が多かったわけですね。そこを、地域の事業者や市民のみならず、人口動態や産業動向を気軽に見ていただけるようにすることで、地域の活性化、事業者のみならずのビジネスにお役立ていただくことも目的としています。

「地域経済分析システム (RESAS)」は、自治体の戦略策定支援のために」とお話ししましたが、私たちの狙いはそれだけではありません。従来、まちづくりや地域密着型のビジネスにおいては、「勘と経験」と思い込みで頼る部分が多かったわけですね。そこを、地域の事業者や市民のみならず、人口動態や産業動向を気軽に見ていただけるようにすることで、地域の活性化、事業者のみならずのビジネスにお役立ていただくことも目的としています。

「地域経済分析システム (RESAS)」は、自治体の戦略策定支援のために」とお話ししましたが、私たちの狙いはそれだけではありません。従来、まちづくりや地域密着型のビジネスにおいては、「勘と経験」と思い込みで頼る部分が多かったわけですね。そこを、地域の事業者や市民のみならず、人口動態や産業動向を気軽に見ていただけるようにすることで、地域の活性化、事業者のみならずのビジネスにお役立ていただくことも目的としています。

「地域経済分析システム (RESAS)」は、自治体の戦略策定支援のために」とお話ししましたが、私たちの狙いはそれだけではありません。従来、まちづくりや地域密着型のビジネスにおいては、「勘と経験」と思い込みで頼る部分が多かったわけですね。そこを、地域の事業者や市民のみならず、人口動態や産業動向を気軽に見ていただけるようにすることで、地域の活性化、事業者のみならずのビジネスにお役立ていただくことも目的としています。

「地域経済分析システム (RESAS)」は、自治体の戦略策定支援のために」とお話ししましたが、私たちの狙いはそれだけではありません。従来、まちづくりや地域密着型のビジネスにおいては、「勘と経験」と思い込みで頼る部分が多かったわけですね。そこを、地域の事業者や市民のみならず、人口動態や産業動向を気軽に見ていただけるようにすることで、地域の活性化、事業者のみならずのビジネスにお役立ていただくことも目的としています。

「地域経済分析システム (RESAS)」は、自治体の戦略策定支援のために」とお話ししましたが、私たちの狙いはそれだけではありません。従来、まちづくりや地域密着型のビジネスにおいては、「勘と経験」と思い込みで頼る部分が多かったわけですね。そこを、地域の事業者や市民のみならず、人口動態や産業動向を気軽に見ていただけるようにすることで、地域の活性化、事業者のみならずのビジネスにお役立ていただくことも目的としています。

※PDCAサイクル: Plan (計画)、Do (実施)、Check (検証)、Action (改善) を順に行い、業務改善を継続していくこと



◀地域経済循環マップ
生産分析で、三鷹市の2次産業の構成比をみたとこ

特集 地域経済分析システム



青年部&三の会共催でRESAS勉強会を開催 3月1日(火)商工会館

去る3月1日(火)、青年部&三の会共催事業として、内閣官房まち・ひと・しごと創生本部事務局の早田豪ビッグデータチーム長代理、多摩信用金庫価値創造事業部の長島剛部長のお二人を講師に迎え、RESAS勉強会「数値から見た三鷹市のポテンシャルを知る!～RESASの活用を始めとして～」が開催されました。

一般からの参加も得て、大変好評を得たこの会について、企画に携わった岩崎守利副会長、参加されたイラストレーターの小坂タイチさんにお話を伺いました。



勉強会の会場の様子

RESASを活用してみよう!

ビッグデータという名前の印象で難しいという思い込みで恐る恐る触って見たのですが、見たいデータにすぐにアクセスでき、かつ、数字ではなくビジュアルメインでデータを見ることができ、感覚で情報を体感することができました。まだまだ使いこなせているわけはありませんが、食わず嫌いのままではもったいないと思いました。

私は、みたか都市観光協会の企画委員会のメンバーになって、自分が住む街の観光について考えるようになりました。そのためか、市外のあるイベントでRESASと観光についてスピーカーを務めることになりました。もともとアナログな私にとってそんな機会がなければアクセスすることもなかったかもしれませんが。



イラストレーター
小坂タイチさん

今回の勉強会は、三鷹というまちのポテンシャルを知ることのできるせっかくのツールを、会員のみなさんにぜひ知っていただきたいという思いから、企画されたものです。おかげさまで、業種横断かつ外部の方の参加も得て、盛会となりました。今後、個々の会員企業の経営戦略、市内産業の活性化に役立てていくため、より具体的な活用方法について、他の地域団体、そしてビッグデータやまちづくりりに精通した市民の方々とも情報交換しつつ、研究を深めていきたいと思っています。



岩崎守利
副会長



◀地域経済循環マップ

地域経済循環図。生産→所得→支出という三鷹市内のお金の流れが可視化されます

この人
に聞く
vol.22

営業は攻めるべし。
大切なのはイノベーション

大 沢に「乾海苔問屋 三森海苔店」を構えて40年、ひたすら走り続けてきたと話す三森五郎さんは、30代で起業するまでは毛織物会社の営業マンだったそうだ。

「私の名前はわかりやすいでしょ、7人兄弟の5男なんですよ(笑)」長野県の実家はりんご農家でもあったが、希望して千葉県の大手毛織物会社に就職した。当初は2千人もの社員が利用する社員食堂の管理部門に配属されたが、1962年頃から多くの銀行で「ユニフォーム革命」が起き、東京での営業担当となった。

「それまで女性行員の制服はスモックが一般的だったのが、ツイースの制服が大流行してね。このブームのおかげで、丸の内の大手企業からも続々と注文が入って、目の回るような毎日でした」とにかく「営業は攻めて行け。前進あるのみだ」と、突っ走る毎日。その中でふと、走り回るだけの生活に疑問を持つようになった。当時、三森さんのお兄さんが渋谷で海苔問屋を経営しており、店の手伝いをしたときに、「ゾウのしっぽもいいが、ネズミの頭もいいもんだ」と、起業を考え始めたそうだ。



みもり ごろう
三森 五郎さん
三森海苔店
三鷹市大沢4丁目

37歳の働き盛りになり、三鷹市大沢に転居と同時に「三森海苔店」を開業。

「子どももいるし、引くに引けないなという思いだけで来たようなもんですよ。とにかく今があるのは、血と汗と涙の結晶です」と振り返る。

海苔は気候や海流の温度によって品質が決まる。12月から3月の寒い時期に収穫、加工された海苔を大問屋を経由して仕入れ、お得意先に納品する。77歳の現在も自ら荷造りしてハンドルを握る。築き上げてきた三森海苔店を次世代にどうつなげるか、思案のしどころだという。

「どんな商売でも、積み上げてきたものを一瞬にして失うこともある。大切なのはイノベーション。常に20年先を見越して時代の流れを読むこと。新しいことに目を向けるのを恐れてはいけないでしょうね」

そう商売の極意を教えてくれた三森さんは、地元でもたくさんの肩書を持つ。「私なんて大したことないんだけどね」と言いつつ、豊富な経験と人柄が役を引きつけているに違いない。

(竹下まり)

三鷹商工会情報



お知らせ

▶ 三鷹商工会 パートタイム募集

- 【職種】一般事務(要普通免許)若干名
 - 【職務内容】窓口・電話対応、経理を含む一般事務、イベントの手伝い、市内事業所への巡回業務(車使用)
 - 【勤務場所】三鷹商工会(三鷹市下連雀3-37-15)
 - 【勤務期間】任用日～平成29年3月31日(更新の場合あり)
 - 【勤務時間】月～金曜日午前9時～午後5時30分 休憩時間60分
 - 【賃金】時間額 950円 交通費支給、社会保険などの適用あり
 - 【応募】履歴書(写真添付)を郵送してください。
- 書類到着後5日程度で書類選考結果を連絡致します。

【送付先】三鷹商工会
181-0013
三鷹市下連雀
3-37-15
古川宛
TEL:49-3111



▶ マル経融資制度 事業資金にぜひご活用下さい

融資額:2,000万円以内 返済期間:運転資金7年以内(据置期間1年以内)、設備資金10年以内(据置期間2年以内) 利率:年利1.30%(平成28年4月20日時点) 担保・保証人:不要
※詳細は商工会事務局までお問い合わせください。



新入会員のご紹介/
2016年2・3月入会者(12事業所)

事業所名	業種	住所	代表者(敬称略)
お好焼 ひろ	お好焼	新川	徳永千代子
廣寿堂薬局	漢方薬局	下連雀	佐藤稔子
東京リフレス(株)	建設業	新川	松本良順
紀州うめさ 東京営業所	梅干し販売	上連雀	前田純也
メダカ販売 ツインテール	メダカ販売	北野	森屋 清
宇佐美タクシー	個人タクシー	下連雀	宇佐美晶啓
三原特許事務所	弁理士	中原	三原秀子
侑佐藤防水	防水工事業	武蔵野市関前	佐藤勝彦
㈱ハビネスハウス	リフォーム業	下連雀	奥山裕樹
㈱アイエスエム	ソフトウェア開発	目黒区原町	板宮憲一
㈱おしゃれ工房	洋服・バックの直し	下連雀	佐藤政子
ARTHLETE DESIGN FACTORY	デザイナー	井の頭	岸下顕師

/チョイ/

第2回

得

コーナー

東京防災の
中身を見よう!

— 合言葉は「今やろう。災害から身を守る全てを。」 —

会員の皆様に、読んでチョイ得になっていただく新コーナー。第2回は、「東京防災」から抜粋してご紹介します。

【東京防災】とは?

東京の多様な地域特性や都市構造、都民のライフスタイルなどを考慮してつくられた、完全東京仕様の防災ブック。今すぐできる具体的な「防災アクション」を多く掲載しています。その冒頭ページにはこんな文言が……。

「30年以内に70%の確率で発生すると予測されている首都直下地震。あなたは、その準備ができていますか。」

4月に熊本県を中心に大地震が発生した今、防災の必要性はまさに現実となって迫ってきています。私たちは、何から手をつければいいのでしょうか? 「東京防災」の「防災おさらいクイズ」から抜粋してご紹介します。



【防災おさらいクイズ】(抜粋)

Q1 地震の揺れを感じたら、まず何をすべき?

最優先で自分の命を守る(自助)。揺れが収まったら出口を確保する。

Q2 閉じ込められたり、身動きできなくなったら?

大声を出し続けると体力を消耗するので、硬い物で壁などをたたいて存在を知らせる。

Q3 地震が収まって、すぐにはいけない行動は?

ガスに引火して爆発する危険があるので、火や電気のスイッチをつけない。

Q4 避難する前にやるべきことは?

出火の原因をつくらないう、ブレーカーを落とし、ガスの元栓を閉める。

Q5 震災を乗り越えるためにみんなで助け合うことを何という?

まわりと協力して一人でも多くの人を助けることを「共助」という。

【東京防災】の内容

01 大震災シミュレーション: 地震発生の瞬間から避難、生活再建までをシミュレート

02 今やろう 防災アクション: 今すぐできる災害の備え

03 そのほかの災害と対策: 地震だけではなく東京に潜むさまざまな災害と対策を解説

04 もしもマニュアル: 災害発生時に役立つ知恵や工夫を図説付きで解説

05 知っておきたい災害知識: 東京都の災害に関してより深く理解できる情報

06 漫画 TOKYO“X”DAY: かわぐちかいじ

choi-toku



お知らせ

▶▶ 会議室の利用状況はHPでチェック!

商工会館の利用状況は、三鷹商工会HPでご覧になれます。使用する月の前月の1日の午前9時より予約受付。原則として使用前日までに三鷹商工会館2階事務局受付にて使用申込書にご記入のうえ、現金にて会議室使用料をお支払い下さい。会場使用日の3営業日前よりキャンセル料(100%)が発生します。



報告

▶▶ 三鷹実践経営塾 実務セミナー

三鷹実践経営塾では、番外編「実務セミナー ～経営者としてこれだけは知っておきたい事とは～」として2月から3月にかけて全5日間開催し、16人が参加しました。講師には中小企業診断士・社会保険労務士の武政勉氏、中小企業診断士の村山浩宜氏をお迎えし、経営の基本から財務の基礎知識、資金調達、労務管理、売上向上策などを講義いただきました。

① 耳寄り情報



お知らせ

▶▶ 「こども商品券」にご協力のお願い

三鷹市では、妊婦の方の心身の健康や子育てに関するさまざまな悩みに対応するため、平成28年4月から、すべての妊婦(年間想定2,150人)を対象に保健師等による面接(ゆりかご面接)を実施しております。

この事業実施に当たり、1人でも多くの方に面接を受けていただけるよう、面接を修了した方に対し、「こども商品券」をプレゼントすることとしました。市内の多くの店舗で、この「商品券」が利用できるよう、商工会会員の皆様に事業の趣旨をご理解いただき、取り扱いいただけますようご検討をお願いいたします。

ご検討いただける場合には、お手数ですが、下記までご連絡をお願いいたします。

こども商品券の概要:

育児支援を目的とした商品券で、百貨店や量販店、遊園施設、飲食店など、全国5,000店舗以上が加入し、ベビー・子ども服など子どもに関連する商品に広く利用できる商品券です。

商品やサービスの例: 理容・美容院(子どもの髪のカット)、マタニティドレスや子ども服、おむつなど消耗品。

換金手数料: 5パーセント

問い合わせ: 三鷹市健康福祉部健康推進課

TEL:0422-46-3254 担当: 齋藤

編集後記

過去に阪神淡路大震災、東日本大震災、そして、今回の熊本地震。日本ではいつどこで大震災が起こるか分かりません。東京でもいつ首都直下型地震が起こるか分かりません。会社でも家庭でも最低限の備えはしておきたいものです。(榎本) ▶今号登場の植木屋さんの「植忠」さん。以前から社名の文字(ロゴタイプ)がいいなと思っていたら絵や書で有名な中川一政氏の揮毫とは納得。真鶴にある氏の美術館はお薦め、途中にある岩忠という料理屋はもっとお薦め。(川井) ▶今回の特集は「RESAS」になりましたが、今後は商工会としてもデータの活用を行い、地域のためになれると感じました。会員の皆様にもご活用いただければと思いました。(吉田)



事業の予定 5月

5月

日(曜)	事業名	時間	場所
11(水)	三の会 MBAゼミ	19:00~	三鷹商工会館
20(金)	第56回 通常総代会	16:30~	三鷹商工会館
28(土)	サービス業部会 親睦バスツアー	11:05~	JAL・横浜中華街

第7回 株式会社植忠

三鷹市下連雀2-7-20 TEL:0422-43-2261 営業時間:8:00~17:00(平日)
設立:1926(昭和1)年 事業内容:造園工事業、土木工事業



陰ひなたなく誠実に90年
三鷹市内の人気店や、新規事業に取り組み元気な事業所、経営者の方をご紹介する第7回は、株式会社植忠の清水敏夫さんです。

「植木屋の忠さん」が昭和元年に創業



株式会社植忠は、1926年、三鷹市下連雀に清水忠さんが創業以来90年、現在は息子の清水敏夫さん(69歳)とその息子さんたちに受け継がれています。

清水さんは22歳で引き継ぎ、コンピュータで設計できるCADをいち早く導入したほか、仲間同士で井之頭園協同組合を設立して公共工事を受注するなど、確実な仕事ぶりで造園の優良企業として東京都から2回も表彰されています。

「人が見ていようが見ていまいが、陰ひなたなく誠実にやることを大切にしてきました」と言います。

庭造りが好きだから続けてこられた

「昔は、技は見て盗めという時代でしたが、私は庭作りが好きだから続けて来られたと思いますね」と振り返る清水さん。周囲の環境や建物に合わせて武蔵野の木を生かして配置し、高低差や遠近感によって広く立体的に見せるのが技かな、と話してくれました。

「植忠」の書は、長年のお客様だった洋画家の中川一政さんによるもので、名刺や作業着の中で清水さんたちを見守っています。そろそろ事業承継も視野に入りたいと言う清水さんは、お客様を大切に息子さん3人で仲良く植忠を支えてもらいたいと期待しています。

*あなたの事業所もPRしてみませんか? 自薦他薦問いません、広報・情報化委員会までお知らせください。

minonon

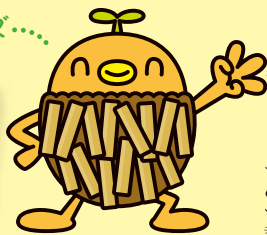
みののん
コーナー
Vol.2

『みののん』の利用お申し込みは商工会へ

ご利用できます!みんなのみののん



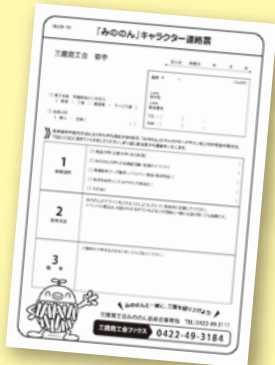
「みののん」基本ポーズ……



特許庁に
商標登録済み

着ぐるみも
作りますよ~

幸運を呼ぶ
キャラクター!



お申し込みはHPの「『みののん』キャラクター連絡票」で商工会までお願いします

7月のみたか商工まつりで『みののん』の着ぐるみをお披露目するために、5月に着ぐるみの製作を開始する予定です。
みののんプロジェクトリーダー 佐藤隆乃里

着ぐるみもお楽しみにも!
『みののん』は三鷹の街なかに現れ、幸運と商売繁盛をもたらした、たくさんの笑顔を生み出すパワーを持っているキャラクターです。『みののん』のデザインと名称が特許庁に商標登録されたので、4月よりキャラクターデザインの使用を開始しています。皆様に気軽に使っていただけのように『みののん』の基本ポーズをご用意しました。まずは、『みののん』を印刷して、お店や事業所に貼ってみてはいかがでしょうか。
ご連絡をいただければ、基本ポーズのデータを無料で差し上げます。名刺や商品パッケージへの印刷やイベントでの使用などできますが、使用方法により規定がありますので、お問い合わせください。
申込用紙の「みののんキャラクター連絡票」は三鷹商工会のホームページからダウンロードできるほか、商工会にも用意してありますので記入してご提出ください。